



لمشاهدة نموذج وحدات الدار
بتقنية الواقع الافتراضي



موقع المشروع



لتحميل كتيب المشروع

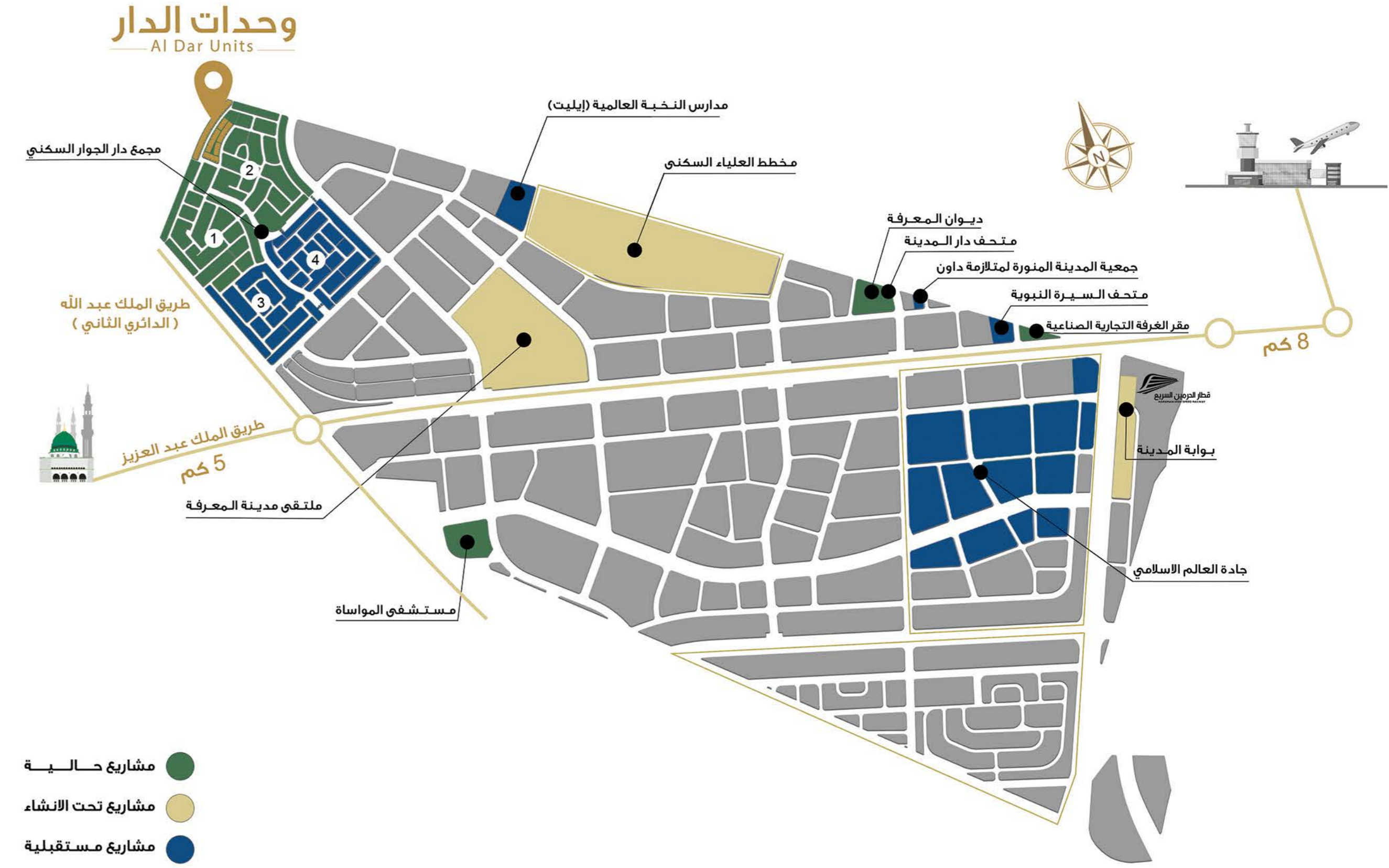


رقم تصريح البيع على الخريطة : 24225/18590
92000 8484 | www.daraljewar.com.sa | darjewar

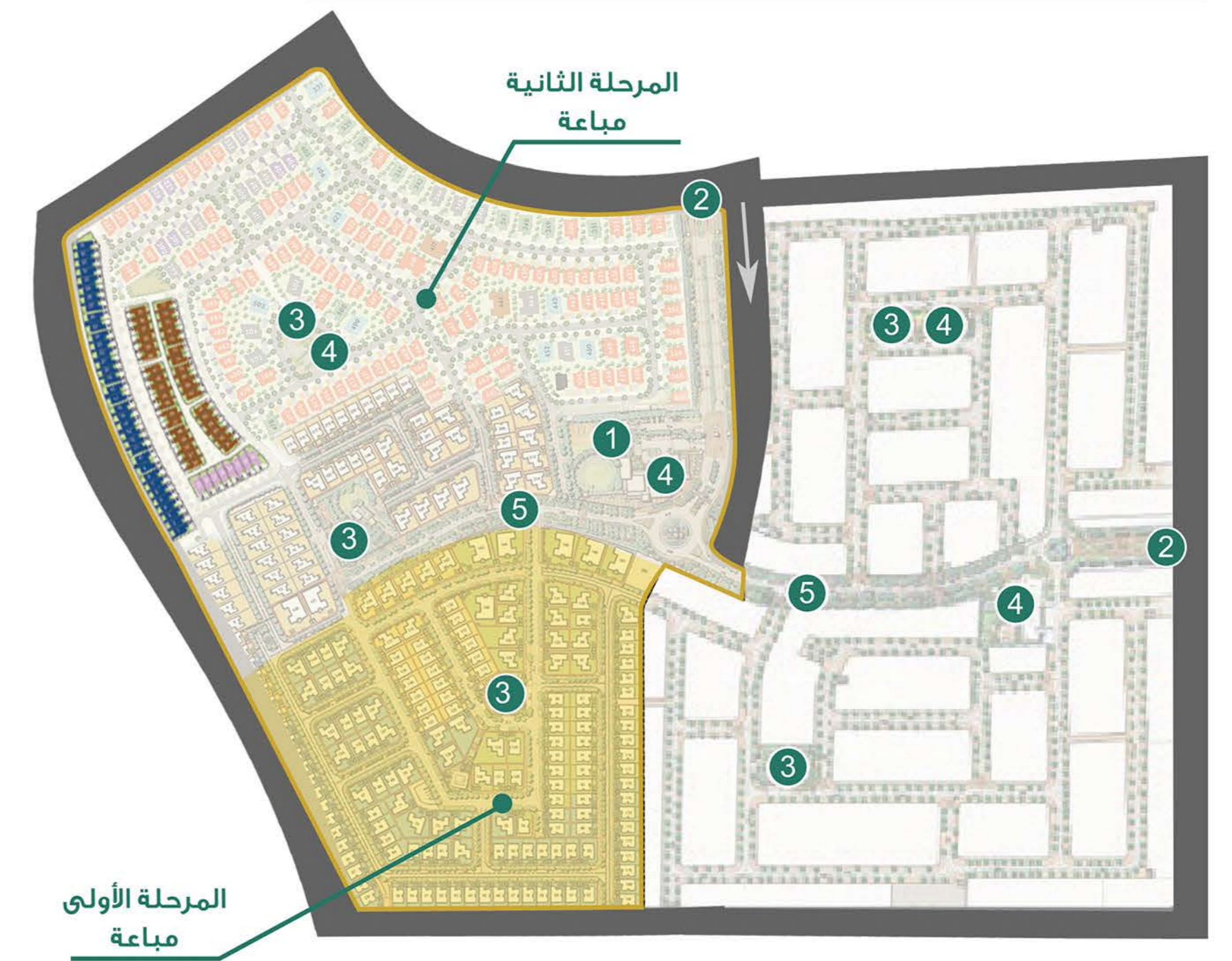


وحدات الدار

Al Dar Units



مجمع دار الجوار السكني المغلق



- 1 المركز الاجتماعي
- 2 مدخل المجمع
- 3 حدائق عامة
- 4 المساجد
- 5 ممشي



منطقة خدمات عامة
وسوبر ماركت



نادي رياضي للرجال



نادي رياضي للنساء



مركز اجتماعي وترفيهي



حراسات أمنية
7/24



15,000 م²

حدائق ومساحات خضراء
وممرات للمشاة



جميع الصور والمخططات والمعلومات والبيانات والتفاصيل الواردة في هذا الكتيب هي أغراض توضيحية فقط، وخاصة للتعبير في أي وقت حتى الإكمال للمشروع، وفقا للتصميم النهائي للمشروع والمواصفات التنظيمية وتصاريح التخطيط وجميع الإكسسوارات والتشطيبات الداخلية مثل ورق الجدران والأثاث والسلة والبضائع والستائر والمناظر الطبيعية والأرصفة ومعالجة الحياة الجذبية وخدمات المساحة وغيرها من المناظر المعروضة في الكتيب أو مجسم الوحدات أو ما بين حدود قطعة الأرض والوحدة، وتم عرضها لأغراض التوضيح فقط وليس مشمولاً في السعر ولا تحمل الشكل والتكوين والمواصفات العقلية معالم يكثر خلاف ذلك من قبل المطور.

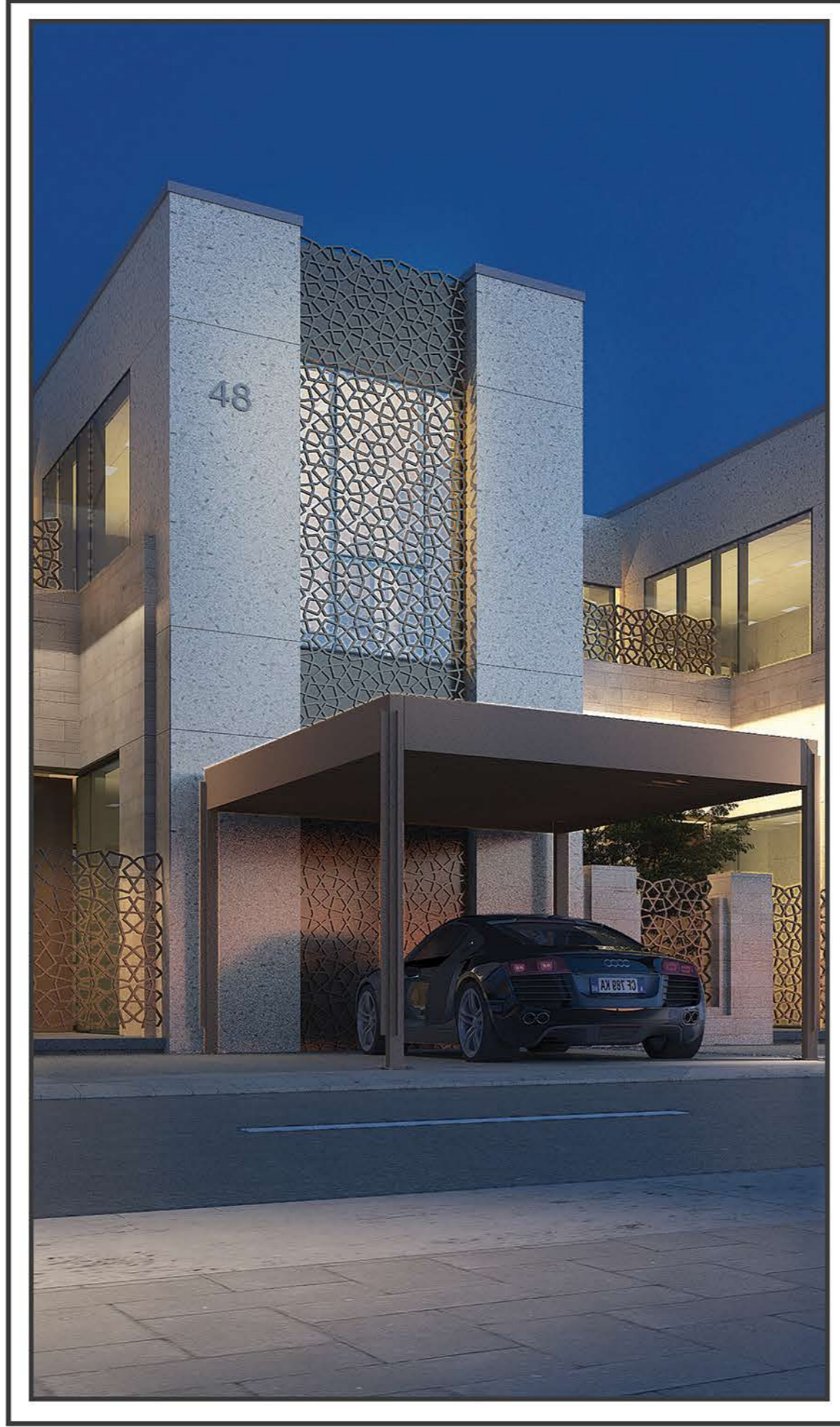
مجمع دار الجوار السكني المغلق يخضع لرسم الخدمات

التاريخ المتوقع لإكمال الأعمال 17/2023



وحدات الدار

Al Dar Units



مخطط الدور الأول (116,000 م²)

الأبعاد	الغرض
3.90 X 3.75	جناح غرفة النوم الرئيسية
2.05 X 2.30	غرفة النوم
2.05 X 2.30	دورة المياه
1.55 X 2.35	غرفة الملابس
3.55 X 3.75	غرفة نوم 1
1.70 X 2.30	غرفة النوم
0.85 X 2.35	دورة المياه
2.95 X 3.75	غرفة نوم 2
1.80 X 2.30	غرفة النوم
0.60 X 1.75	دورة المياه
6.75 X 2.75	غرفة ملابس
2.15 X 3.75	مخزن
	شرفة



مخطط الدور الأرضي (118,000 م²)

الأبعاد	الغرض
1.25 X 2.30	البهو
4.30 X 5.15	بهو الدرج
5.65 X 3.75	صالة المعيشة
2.30 X 1.60	مغاسل
3.20 X 3.80	غرفة الطعام
3.35 X 4.00	المطبخ
2.00 X 1.05	غرفة غسيل
2.00 X 1.65	غرفة العاملة المنزلية
1.30 X 1.60	دورة مياه العاملة المنزلية
1.00 X 2.20	دورة مياه
0.95 X 1.65	مخزن
	موقف سيارات
	حديقة أمامية
	حديقة خلفية

نموذج A
مساحة البناء: 234 م²



مخطط الدور الأول (116,000 م²)

الأبعاد	الغرض
3.90 X 3.75	جناح غرفة النوم الرئيسية
2.05 X 2.30	غرفة النوم
2.05 X 2.30	دورة المياه
1.55 X 2.35	غرفة الملابس
3.55 X 3.75	غرفة نوم 1
1.70 X 2.30	غرفة النوم
0.85 X 2.35	دورة المياه
2.95 X 3.75	غرفة نوم 2
1.80 X 2.30	غرفة النوم
0.60 X 1.75	دورة المياه
6.75 X 2.75	غرفة ملابس
2.15 X 3.75	مخزن
	شرفة



مخطط الدور الأرضي (118,000 م²)

الأبعاد	الغرض
1.25 X 2.30	البهو
4.30 X 5.15	بهو الدرج
5.65 X 3.75	صالة المعيشة
2.30 X 1.60	مغاسل
3.20 X 3.80	غرفة الطعام
3.35 X 4.00	المطبخ
2.00 X 1.05	غرفة غسيل
2.00 X 1.65	غرفة العاملة المنزلية
1.30 X 1.60	دورة مياه العاملة المنزلية
1.00 X 2.20	دورة مياه
0.95 X 1.65	مخزن
	موقف سيارات
	حديقة أمامية
	حديقة خلفية

نموذج C
مساحة البناء: 234 م²



مخطط الدور الأول (116,000 م²)

الأبعاد	الغرض
3.90 X 3.75	جناح غرفة النوم الرئيسية
2.05 X 2.30	غرفة النوم
2.05 X 2.30	دورة المياه
1.55 X 2.35	غرفة الملابس
3.55 X 3.75	غرفة نوم 1
1.70 X 2.30	غرفة النوم
0.85 X 2.35	دورة المياه
2.95 X 3.75	غرفة نوم 2
1.80 X 2.30	غرفة النوم
0.60 X 1.75	دورة المياه
6.75 X 2.75	غرفة ملابس
2.15 X 3.75	مخزن
	شرفة



مخطط الدور الأرضي (115,000 م²)

الأبعاد	الغرض
1.25 X 2.30	البهو
4.30 X 5.15	بهو الدرج
5.65 X 3.75	صالة المعيشة
2.30 X 1.60	مغاسل
3.20 X 3.80	غرفة الطعام
3.35 X 4.00	المطبخ
2.00 X 1.05	غرفة غسيل
2.00 X 1.65	غرفة العاملة المنزلية
1.30 X 1.60	دورة مياه العاملة المنزلية
1.00 X 2.20	دورة مياه
	موقف سيارات
	حديقة أمامية
	حديقة خلفية

نموذج B
مساحة البناء: 231 م²